

MULCSOZÓ / FORESTRY MULCHER

# FORST

65 – 110 kW (90 – 150 LE/HP)



# ino



CE



**A** FORST Mulcsózó erdészetekben, önkormányzatoknál és a mezőgazdaságban használható minden faanyag, növényi maradványok aprítására, cserjék, fatuskók és 20 cm (volfrám-karbid csúcsokkal 25 cm) törzsátmérőig kisebb fák eltávolítására. Lényeges előnye a teherbíró forgórész és a kerületén 360°-os körben forgó kalapácsok, amelyek túl nagy erő hatására benyomódnak a forgórészbe, hogy ne sérülhessenek meg. A mulcsozón található ezenkívül cserélhető ellenkések a minőségi massa aprításhoz, és a mulcsozó hátulján elhelyezett, hidraulikusan nyitható fedél, amely lehetővé teszi a forgórésznek a fatörzs megközelítését. Magasabb növényzet mulcsozásához a mulcsozót javasoljuk kiegészíteni állítható tolókerettel.



**F**orestry mulcher FORST with its robust construction is purposed for shredding trees, bushes, scrubs, branches and trunks up to 20 cm in diameter (up to 25 cm in diameter with the use of wolfram carbide hammers). It is equipped with heavy duty rotor shaft and 360° swinging hammers, replaceable counter blades and with hydraulic rear gate. In the case of mulching higher trees we recommend to use the adjusted safety bar to prevent against falling the trees on the tractor cabin.



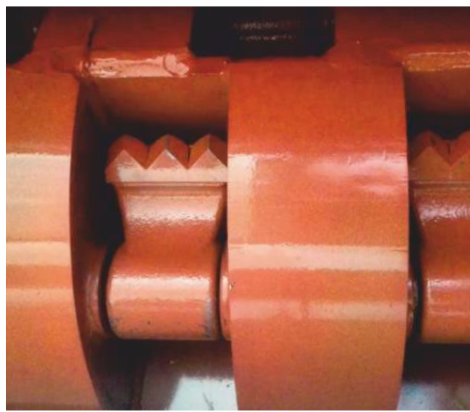
**HARDOX**<sup>®</sup>  
WEAR PLATE

*Erdészeti mulcsózó  
Flail mower for forestry*

MULCSOZÓ / FORESTRY MULCHER

# FORST

65 – 110 kW (90 – 150 LE/HP)

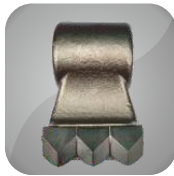


ERDÉSZET  FORESTRY

ÖNKORMÁNYZAT  PUBLIC AREAS

SZŐLÉSZET  VINEYARDS

GYÜMÖLCSTERMESZTÉS  ORCHARDS



#### ALAPKIVITEL:

- 1000/perc fordulatszámú teherbíró lassítómű – szabadonfutó tengelykapcsolóval és kettős kijárat
- HARDOX köpenyes teherbíró forgórész, amely védi a kalapácsokat – a 360°-ban körben forgó kalapácsok a forgórészbe nyomódnak, ha túl erős akadályba ütköznek
- teherbíró forgórész, kétsoros önbeálló hordógörgős csapágyakkal
- teherbíró, megerősített kovácsolt kalapácsok
- erős acélváz kettős burkolattal, a belső rész HARDOX lemezből készült
- hidraulikus munkahengerrel nyitható fedél
- cserélhető ellenkések
- cserélhető, állítható magasságú HARDOX támasztószánok
- első láncfüggöny
- II. kategóriás hárompontosfelfüggesztés

#### KIEGÉSZÍTŐ FELSZERELÉS / VÁLTOZAT:

- INO Vibration Control Opti (rezgésfigyelő felügyeleti rendszer)
- kardántengely
- kardán torziós tengelykapcsolóval
- 1000/perc fordulatszámú szabadonfutó tengelykapcsolós, irányváltós lassítómű a mulcsozó traktor elé csatlakoztatásához (balra vagy jobbra forgó)
- 540/perc fordulatszámú teherbíró lassítómű – szabadonfutó tengelykapcsolóval és kettős kijárat
- állítható tolókeret
- láncfüggöny a hátsó fedélen
- első láncfüggöny
- volfrám-karbiddal erősített végű, erősen kopásálló professzionális kovácsolt kalapácsok
- üzemmórá számláló



#### STANDARD EQUIPMENT:

- Heavy duty gearbox 1000 rpm with free wheel clutch and with two exits
- Heavy duty rotor shaft with 360°swinging hammers
- Rigid double bearings on the rotor shaft
- Rigid forged hammers
- Double skin, inner part from HARDOX steel
- Hydraulic rear gate
- Replacable segment counter blades
- Replacable, height adjusted HARDOX skids
- Chain guard on the front
- 3-point hitch CAT. II

#### OPTIONAL EQUIPMENT:







- INO Vibration Control Opti (control of vibrations)
- PTO shaft
- PTO shaft with torsion clutch
- Heavy duty reverse gearbox 1000 rpm with free wheel clutch, suitable for front / rear attachment
- Heavy duty gearbox 540 rpm with free wheel clutch
- Adjusted safety bar
- Chain guard on the rear gate
- Front additional double-row chain guard
- Forged hammers with tungsten carbide tip
- Hour counter



CE

Technical data and description are not binding.

#### MŰSZAKI ADATOK / TECHNICAL DATA

						
	kW / LE-HP	cm	cm	min <sup>-1</sup>	db./pc	kg
<b>180</b>	65-90/90-120	180	212	1000	28	1210
<b>225</b>	90-110/120-150	223	255	1000	36	1410



**INO Brežice d.o.o.**  
Krška vas 34/b  
8262 Krška vas (Brežice)  
SI – Szlovénia/Slovenia, EU

Tel.: + 386 (0)7 49 59 233  
E: [ino@inobrezice.si](mailto:ino@inobrezice.si)  
W: [www.inobrezice.com](http://www.inobrezice.com)  
[www.ino-smart.com](http://www.ino-smart.com)